




## Menüband und Symbolleiste für den Schnellzugriff einrichten

Schritt für Schritt erklärt

Ein kleines Nachschlagwerk für  
Einsteiger und Fortgeschrittene

Astrid Thater



Oktober 2012

## **Impressum**

Dieses von mir erstellte eBook können Sie frei nutzen. Möchten Sie das eBook weiter geben, egal ob in Ihren Seminaren, Workshops oder über Ihre Webseite. Nennen Sie mich als Autorin. oder verlinken Sie auf meine Webseite.

Dieses Skript wurde durch mich mit großer Sorgfalt erstellt und geprüft. Trotzdem schließe ich Fehler nicht vollkommen aus. Für fehlerhafte Angaben und deren Folgen übernehme ich weder eine juristische noch irgendeine Haftung.

Sollte es mir trotz intensiver Recherchen nicht gelungen sein, alle Rechteinhaber der verwendeten Quellen und Abbildungen zu finden, so bitte ich um eine kurze Nachricht.

Die in dieser Unterlage abgebildeten bzw. zum Download angebotenen Dateien, genannten Personen und Organisationen, Adress- und Telekommunikationsangaben, Bankverbindungen usw. sind frei erfunden. Ähnlichkeiten und Übereinstimmungen mit lebenden oder toten Personen sowie real existierenden Organisationen oder Informationen sind unbeabsichtigt und rein zufällig.

Die durch mich erstellten Unterlagen können Verweise oder Links auf Internetseiten anderer Anbieter enthalten. Auf deren Inhalt und Gestaltung habe ich keinen Einfluss. Hierfür sind die Anbieter selbst verantwortlich.

Produkte, die als Warenzeichen eingetragen sind, sind nicht extra kenntlich gemacht. Die in diesem eBook verwendeten Hard- und Softwarebezeichnungen sowie Markennamen der jeweiligen Firmen unterliegen im Allgemeinen warenzeichen-, marken- und patentrechtlichem Schutz.

Astrid Thater

Weitere eBooks, Tipps + Tricks und Seminare finden Sie auf <http://www.astrid-thater.de>

---

## Inhaltsverzeichnis

<b>1</b>	<b>Informationen zur Unterlage .....</b>	<b>4</b>
1.1	Formatierungen im Text.....	4
1.2	Tasten.....	4
1.3	Bezeichnung der Bedienelemente.....	4
<b>2</b>	<b>Menüband und Symbolleiste für den Schnellzugriff .....</b>	<b>6</b>
<b>3</b>	<b>Menüband .....</b>	<b>7</b>
3.1	Aufbau .....	7
3.2	Menüband minimieren .....	7
3.3	Menüband erweitern.....	8
3.4	Menüband anpassen.....	8
3.5	Neue Register anlegen.....	9
3.6	Register umbenennen.....	10
3.7	Register entfernen .....	11
3.8	Reihenfolge der Register ändern .....	11
3.9	Menüband zurücksetzen.....	12
3.10	Menüband importieren, exportieren.....	12
<b>4</b>	<b>Symbolleiste für den Schnellzugriff .....</b>	<b>13</b>
4.1	Symbolleiste für den Schnellzugriff einrichten.....	13
4.2	Weitere Symbole hinzufügen .....	13
4.3	Hinzugefügte Symbole entfernen .....	14
4.4	Symbolleiste unter dem Menüband anzeigen .....	15
4.5	Symbolleiste über dem Menüband anzeigen .....	15
4.6	Standardeinstellungen wieder herstellen .....	15

## 1 Informationen zur Unterlage

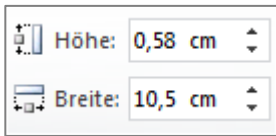

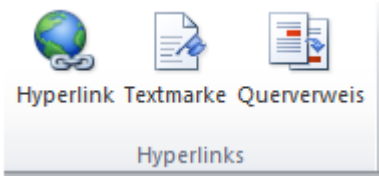
### 1.1 Formatierungen im Text

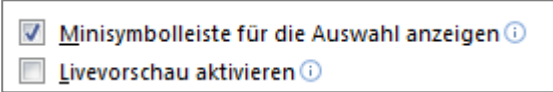
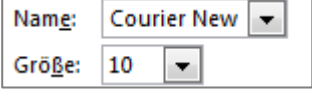
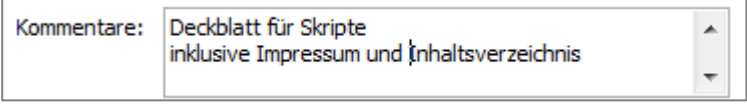
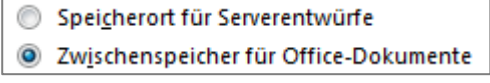
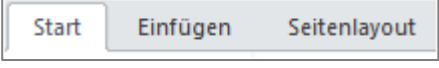
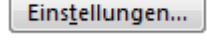

Kapitälchen, fett	kennzeichnen Bedienelemente, z. B. Register: <b>START</b> , Tasten und Tastenkombinationen sowie Befehle
Kapitälchen	kennzeichnen Bedienelemente, z. B. Gruppe: SCHRIFTART

### 1.2 Tasten

Bezeichnung	Synonym
<b>SHIFT</b> -Taste	Umschalt-Taste, Großschreib-Taste
<b>ENTER</b> -Taste	Return-Taste, Eingabetaste
<b>RÜCKSCHRITT</b> -Taste	Backspace-Taste

### 1.3 Bezeichnung der Bedienelemente

Bezeichnung	Synonym
Drehfeld	 <p>Höhe: 0,58 cm Breite: 10,5 cm</p> <p>Abb. 1: Drehfeld</p>
Eingabefeld	<p>Textfeld, Textbox</p>  <p>Benutzername: Astrid Thater Initialen: ath</p> <p>Abb. 2: Textfeld</p>
Gruppe	 <p>Hyperlink Textmarke Querverweis</p> <p>Hyperlinks</p> <p>Abb. 3: Gruppe</p>

Bezeichnung	Synonym
Kontrollfeld	Checkbox, Auswahlfeld, Kontrollkästchen  Abb. 4: Kontrollfeld
Kombinationsfeld	Combobox, Kombinationsfeld aus Eingabe- und Listenfeld
Listenfeld	Dropdown-Listenfeld, Dropdown-Liste  Abb. 5: Listenfeld
Memofeld	Textarea  Abb. 6: Memofeld
Optionsfeld	Radiobutton, Optionsschaltfläche  Abb. 7: Optionsfeld
Register	Registerkarte, Tab  Abb. 8: Register
Schaltfläche	 Abb. 9: Schaltfläche
Symbol	 Abb. 10: Symbol

## 2 Menüband und Symbolleiste für den Schnellzugriff

Die aus den Office Vorgängerversionen bekannten Menüs und Symbolleisten wurden durch das **MENÜBAND** und die **SYMBOLLEISTE FÜR DEN SCHNELLZUGRIFF** ersetzt.

Selbstverständlich können Sie beide Elemente Ihren individuellen Anforderungen entsprechend anpassen. Wie dies funktioniert, zeigt Ihnen dieses kleine eBook.

In den Abbildungen finden Sie Screenshots aus PowerPoint 2010. In den anderen Office Komponenten sind die Vorgehensweisen analog.

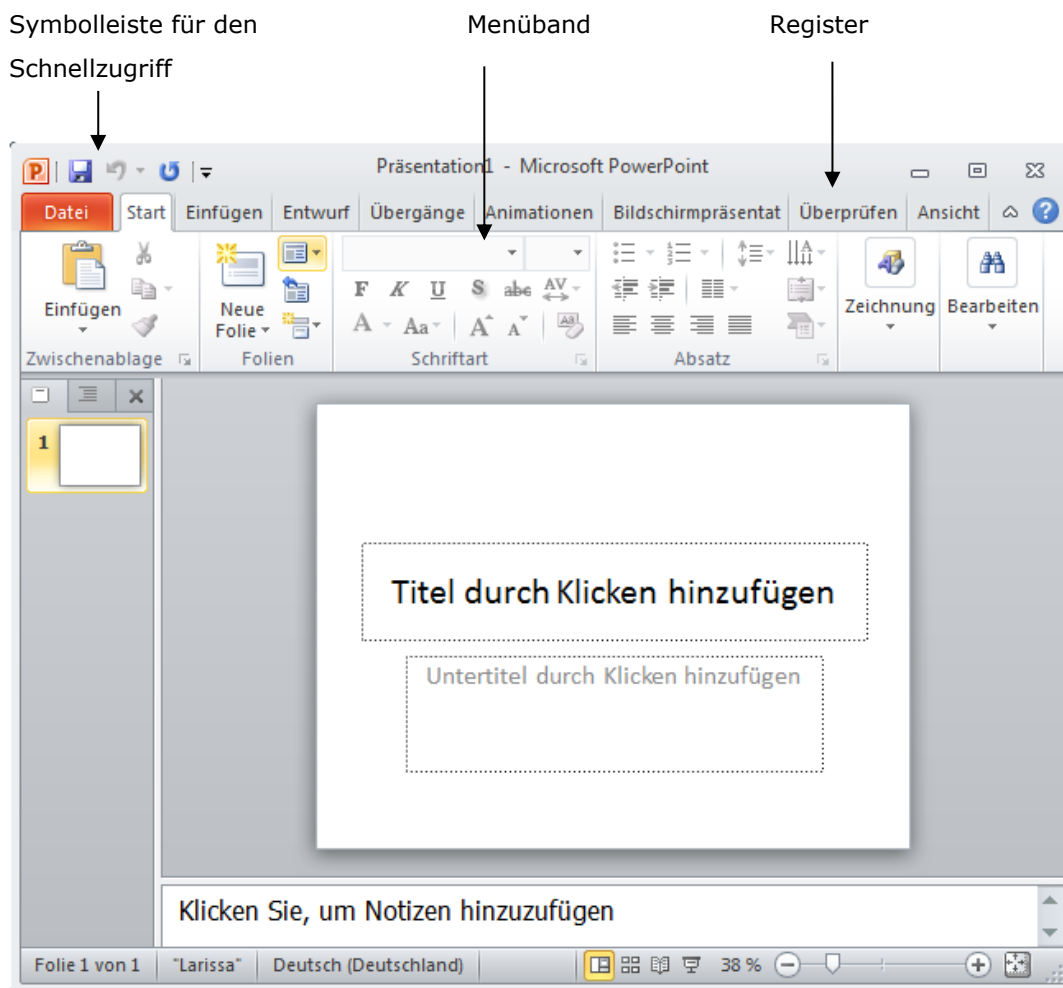


Abb. 11: Screenshot PowerPoint 2010f

**Tipp** Nutzen Sie auch weiterhin die Möglichkeiten der Bedienung über die rechte Maustaste oder mittels Tastenkombinationen.

### 3 Menüband

#### 3.1 Aufbau

Das Menüband vereinigt verschiedene Register (Registerkarten) auf denen die Symbole in Gruppen angeordnet sind. In einigen Gruppen befindet sich rechts neben dem Gruppennamen eine Schaltfläche für weitere Einstellungen.

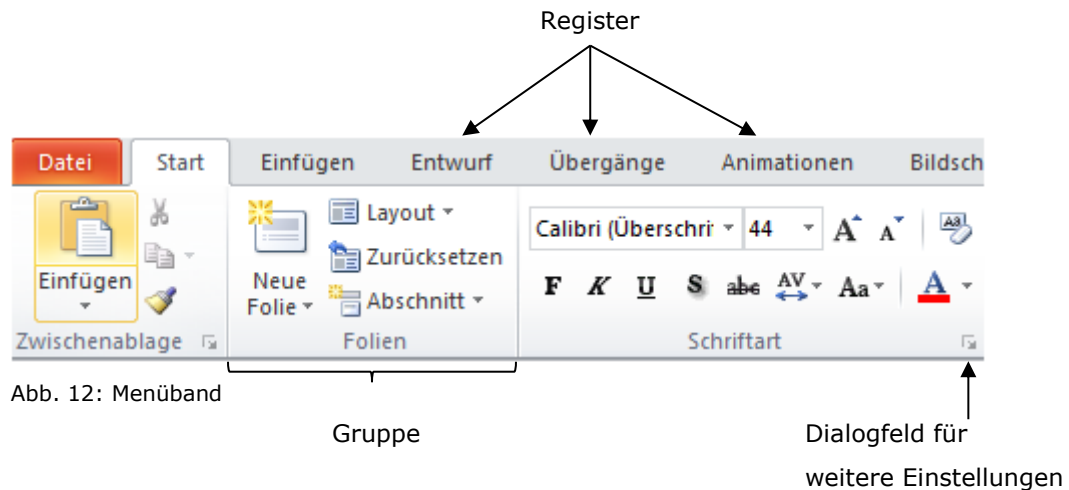


Abb. 12: Menüband

#### 3.2 Menüband minimieren

Klicken Sie im Menüband auf das Symbol: **MENÜBAND MINIMIEREN**.

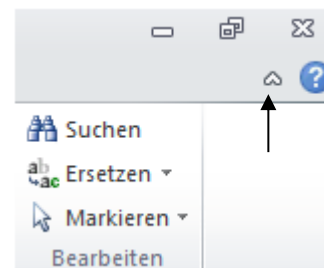


Abb. 13: Menüband minimieren

Tastenkombination: **STRG+F1**

**Alternative**

Es werden nur die Registernamen angezeigt. Das vollständige Menüband wird automatisch eingeblendet, sobald Sie wieder auf ein Register klicken.

**Hinweis**

### 3.3 Menüband erweitern

Klicken Sie im Menüband auf das Symbol: **MENÜBAND ERWEITERN**.



Abb. 14: Menüband erweitern

**Alternative** Tastenkombination: **STRG+F1**

### 3.4 Menüband anpassen

1. Klicken Sie auf das Register: **DATEI**.
2. Klicken Sie auf den Befehl: **OPTIONEN**.
3. Klicken Sie auf die Kategorie: **MENÜBAND ANPASSEN**.
4. Klicken Sie im Listenfeld: BEFEHLE AUSWÄHLEN auf den Eintrag: **ALLE BEFEHLE**.
5. Klicken Sie in der darunterliegenden Liste auf das Symbol, welches Sie hinzufügen möchten.
6. Klicken Sie im Listenfeld: MENÜBAND ANPASSEN auf den Eintrag: **ALLE REGISTERKARTEN**.
7. Klicken Sie in der darunterliegenden Liste auf das Register und die Gruppe in der Sie das Symbol einfügen möchten.
8. Klicken Sie auf die Schaltfläche: **HINZUFÜGEN**.



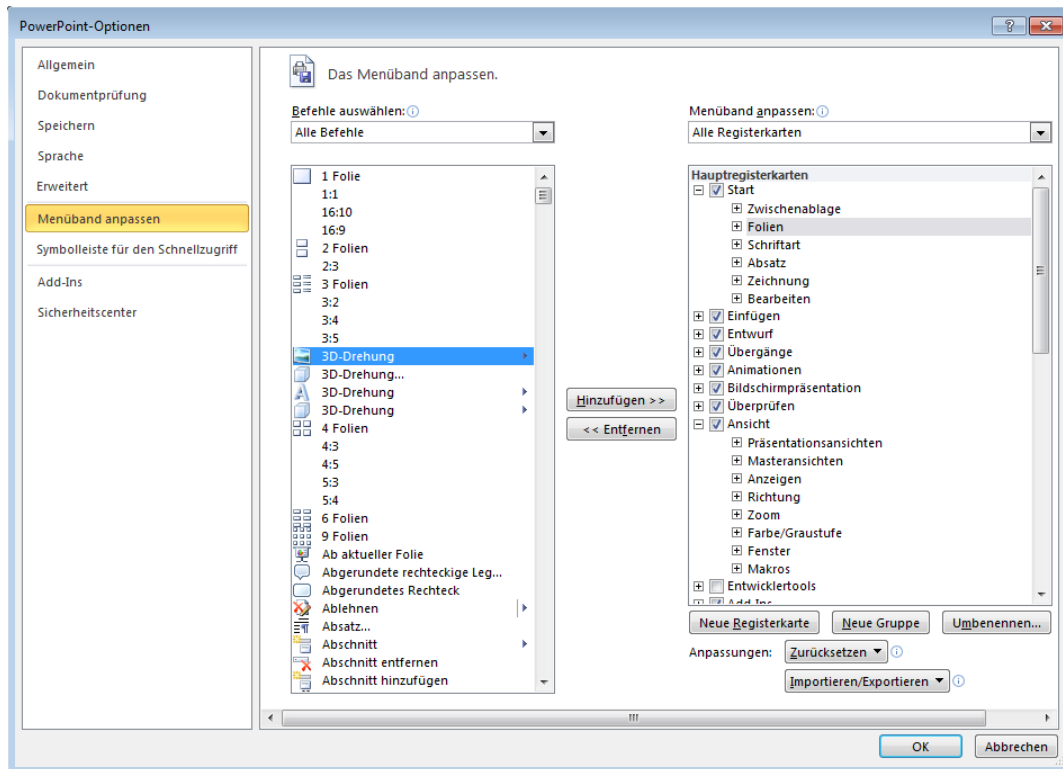


Abb. 15: Menüband anpassen

Klicken Sie auf die Schaltfläche: **UMBENENNEN**, wenn der Befehl über kein eigenes Symbol verfügt.

**Tipp**

### 3.5 Neue Register anlegen

1. Klicken Sie auf das Register: **DATEI**.
2. Klicken Sie auf den Befehl: **OPTIONEN**.
3. Klicken Sie auf die Kategorie: **MENÜBAND ANPASSEN**.
4. Markieren Sie das Register unter dem Sie ein neues Register anlegen möchten.
5. Klicken Sie auf die Schaltfläche: **NEUE REGISTERKARTE**.
6. Klicken Sie auf die Schaltfläche: **NEUE GRUPPE**, wenn Sie weitere Gruppen anlegen möchten.

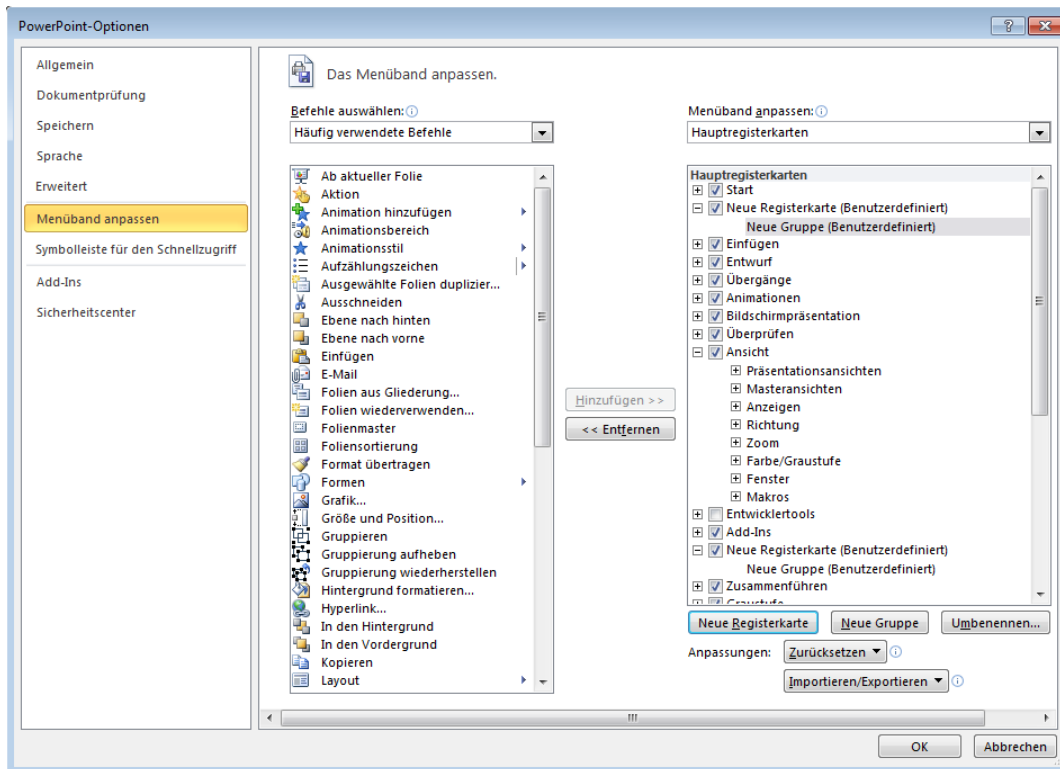


Abb. 16: Neue Register anlegen

### 3.6 Register umbenennen

1. Klicken Sie auf das Register: **DATEI**.
2. Klicken Sie auf den Befehl: **OPTIONEN**.
3. Klicken Sie auf die Kategorie: **MENÜBAND ANPASSEN**.
4. Markieren Sie das Register, welches Sie umbenennen möchten.
5. Klicken Sie auf die Schaltfläche: **UMBENENNEN**.
6. Geben Sie im Eingabefeld: ANZEIGENAME einen neuen Namen ein.

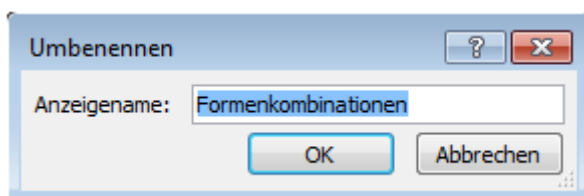


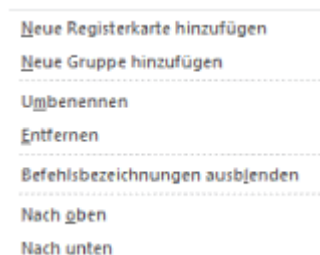
Abb. 17: Register umbenennen

**Tipp** Über den gleichen Weg können Sie Gruppen und Symbole umbenennen.

### 3.7 Register entfernen

1. Klicken Sie auf das Register: **DATEI**.
2. Klicken Sie auf den Befehl: **OPTIONEN**.
3. Klicken Sie auf die Kategorie: **MENÜBAND ANPASSEN**.
4. Markieren Sie das Register, welches Sie entfernen möchten.
5. Klicken Sie auf die Schaltfläche: **ENTFERNEN**.

1. Klicken Sie mit der rechten Maustaste auf das zu entfernende Register.
2. Klicken Sie auf den Befehl: **ENTFERNEN**.



**Alternative**

Abb. 18: Register entfernen

Über den gleichen Weg können Sie selbst erstellte Gruppen und Symbole entfernen.

**Tipp**

### 3.8 Reihenfolge der Register ändern

1. Markieren Sie das zu verschiebende Register und halten Sie dabei die linke Maustaste gedrückt.
2. Ziehen Sie die Registerkarte an die neue Position. Eine schwarze Linie zeigt Ihnen die neue Position an.
3. Lassen Sie die Maustaste los.

Wenn Sie das Dialogfenster am rechten Fensterrand verbreitern, können Sie über die eingblendeten Pfeile die Reihenfolge der Registerkarten ebenso ändern.

**Tipp**

### 3.9 Menüband zurücksetzen

1. Klicken Sie auf das Register: **DATEI**.
2. Klicken Sie auf den Befehl: **OPTIONEN**.
3. Klicken Sie auf die Kategorie: **MENÜBAND ANPASSEN**.
4. Klicken Sie auf das Listenfeld: **ZURÜCKSETZEN**.
5. Klicken Sie auf den Befehl: **ALLE ANPASSUNGEN ZURÜCKSETZEN**.

**Hinweis** Mit den Anpassungen im Menüband setzen Sie auch alle Einstellungen in der Symbolleiste für den Schnellzugriff zurück.

### 3.10 Menüband importieren, exportieren

1. Klicken Sie auf das Register: **DATEI**.
2. Klicken Sie auf den Befehl: **OPTIONEN**.
3. Klicken Sie auf die Kategorie: **MENÜBAND ANPASSEN**.
4. Klicken Sie auf das Listenfeld: **IMPORTIEREN/EXPORTIEREN**.
5. Klicken Sie auf den Befehl: **ANPASSUNGSDATEI IMPORTIEREN**.

**Hinweis** Klicken Sie auf den Befehl: **ALLE ANPASSUNGEN EXPORTIEREN**, wenn Sie das Menüband und die Symbolleiste für den Schnellzugriff für den Import auf andere Rechner exportieren möchten.

**Tipp** Exportieren Sie zur Sicherheit Ihr Menüband und die Symbolleiste für den Schnellzugriff bevor Sie ein anderes Menüband importieren. So können Sie jederzeit Ihre alten Einstellungen wiederherstellen.

## 4 Symbolleiste für den Schnellzugriff

### 4.1 Symbolleiste für den Schnellzugriff einrichten

Über die Symbolleiste für den Schnellzugriff können Sie häufig benötigte Befehle schnell aufrufen.

1. Klicken Sie auf den Pfeil rechts neben der Symbolleiste für den Schnellzugriff: **SYMBOLLEISTE FÜR DEN SCHNELLZUGRIFF ANPASSEN**.
2. Aktivieren Sie das Kontrollfeld des Befehls, den Sie zur Symbolleiste für den Schnellzugriff hinzufügen möchten.

Deaktivieren Sie das Kontrollfeld des Befehls, den Sie von der Symbolleiste für den Schnellzugriff entfernen möchten.

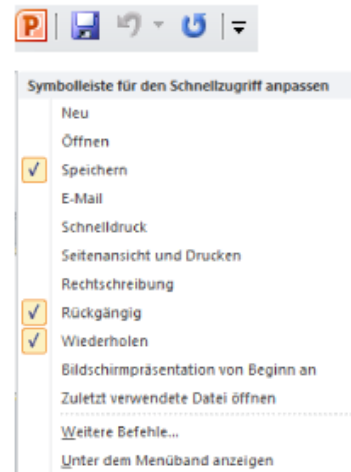


Abb. 19: Symbolleiste einrichten

### 4.2 Weitere Symbole hinzufügen

1. Klicken Sie auf den Pfeil rechts neben der Symbolleiste für den Schnellzugriff: **SYMBOLLEISTE FÜR DEN SCHNELLZUGRIFF ANPASSEN**.
2. Klicken Sie auf den Befehl: **WEITERE BEFEHLE**.
3. Klicken Sie im Listenfeld: BEFEHLE AUSWÄHLEN auf den Eintrag: **ALLE BEFEHLE**.
4. Klicken Sie in der darunterliegenden Liste auf das Symbol, welches Sie hinzufügen möchten.
5. Klicken Sie auf die Schaltfläche: **HINZUFÜGEN**.

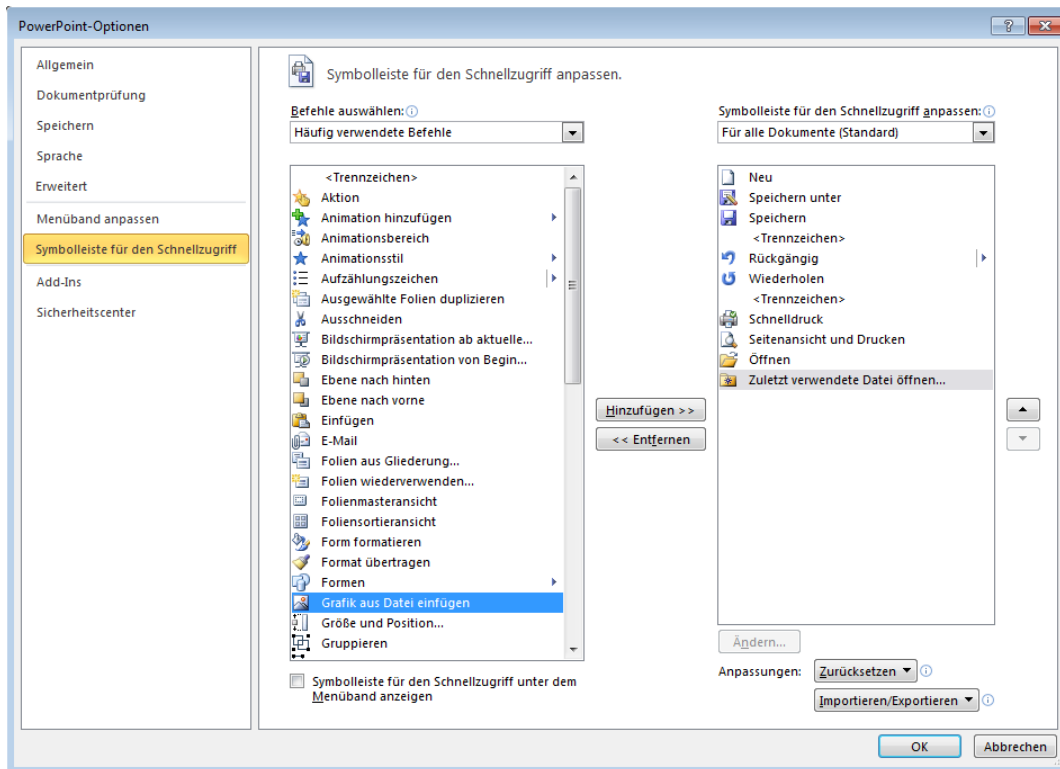


Abb. 20: Symbolleiste für den Schnellzugriff um weitere Symbole ergänzen

**Tipp** Sie können das Symbol <TRENnzeichen> nutzen, um einen kleinen Strich als Trennzeichen zwischen inhaltlich zusammengehörende Symbole einzufügen.

Über die Pfeil-Schaltflächen am rechten Rand des Dialogfeldes können Sie die Reihenfolge der eingefügten Symbole verändern.

### 4.3 Hinzugefügte Symbole entfernen

1. Klicken Sie auf den Pfeil rechts neben der Symbolleiste für den Schnellzugriff:  
**SYMBOLLEISTE FÜR DEN SCHNELLZUGRIFF ANPASSEN.**
2. Klicken Sie auf den Befehl: **WEITERE BEFEHLE.**
3. Klicken Sie im Listenfeld: SYMBOLLEISTE FÜR DEN SCHNELLZUGRIFF auf das zu entfernende Symbol.
4. Klicken Sie auf die Schaltfläche: **ENTFERNEN.**

#### 4.4 Symbolleiste unter dem Menüband anzeigen

1. Klicken Sie auf den Pfeil rechts neben der Symbolleiste für den Schnellzugriff: **SYMBOLLEISTE FÜR DEN SCHNELLZUGRIFF ANPASSEN.**
2. Klicken Sie auf den Befehl: **UNTER DEM MENÜBAND ANZEIGEN.**

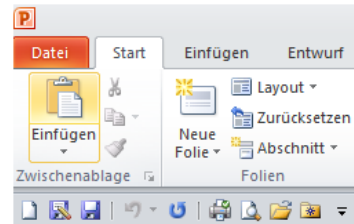


Abb. 21: Unter dem Menüband

#### 4.5 Symbolleiste über dem Menüband anzeigen

1. Klicken Sie auf den Pfeil rechts neben der Symbolleiste für den Schnellzugriff: **SYMBOLLEISTE FÜR DEN SCHNELLZUGRIFF ANPASSEN.**
2. Klicken Sie auf den Befehl: **ÜBER DEM MENÜBAND ANZEIGEN.**

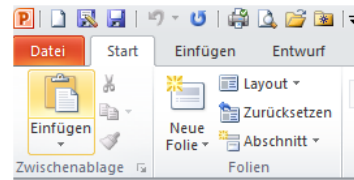


Abb. 22: Über dem Menüband

#### 4.6 Standardeinstellungen wieder herstellen

1. Klicken Sie auf den Pfeil rechts neben der Symbolleiste für den Schnellzugriff: **SYMBOLLEISTE FÜR DEN SCHNELLZUGRIFF ANPASSEN.**
2. Klicken Sie auf den Befehl: **WEITERE BEFEHLE.**
3. Klicken Sie auf das Listenfeld: **ZURÜCKSETZEN.**
4. Klicken Sie auf den Eintrag: **NUR DIE SYMBOLLEISTE FÜR DEN SCHNELLZUGRIFF.**

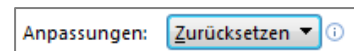


Abb. 23: Standardeinstellungen wiederherstellen

Klicken Sie auf den Eintrag: **ALLE ANPASSUNGEN ZURÜCKSETZEN**, wenn Sie gleichzeitig die Anpassungen im Menüband zurücksetzen möchten.

**Hinweis**