



Merkblatt: Vorgänge richtig verknüpfen

- Bilden Sie den Projektablauf auf der höchstmöglichen Gliederungsebene ab.
- Verknüpfen Sie nur Vorgänge gleicher Gliederungsebene.
- Ein Vorgang ist nie von einem Vorgang aus einer anderen Projektphase abhängig, sondern nur von einem Vorgänger aus der gleichen Projektphase auf der gleichen Gliederungsebene.
- Schließen Sie Projektphasen mit einem Meilenstein ab. Der Meilenstein steht als Abschlussmeilenstein auf der gleichen Gliederungsebene wie der dazugehörige Sammelvorgang der Projektphase.
- Verknüpfen Sie den Abschlussmeilenstein und den dazugehörigen Sammelvorgang einer Projektphase.
- Verknüpfen Sie voneinander abhängige Projektphasen miteinander, indem Sie den Abschlussmeilenstein der Vorgängerphase mit dem Sammelvorgang oder Startmeilenstein der abhängigen Projektphase verknüpfen.

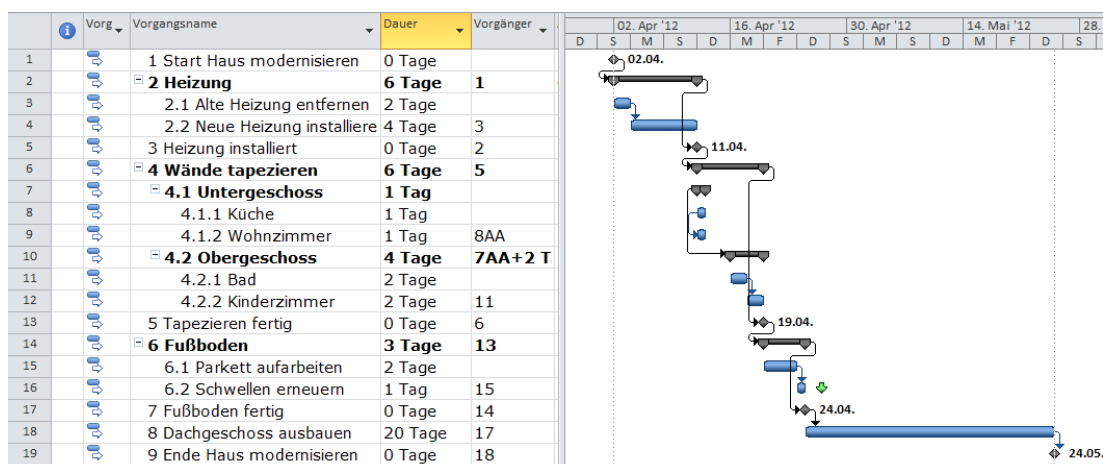


Abb.: MS Project 2010 - Vorgänge verknüpfen