



Merkblatt: Meilensteine richtig einsetzen

- Meilensteine haben immer eine Dauer von Null Zeiteinheiten.
- Fügen Sie Meilensteine für den Projektstart und das Projektende ein.
- Fügen Sie je einen Meilenstein als Abschluss einer Projektphase ein.
- Stufen Sie den Abschlussmeilenstein einer Projektphase auf die gleiche Gliederungsebene wie den dazugehörigen Sammelvorgang.
- Verknüpfen Sie den Abschlussmeilenstein einer Projektphase mit dem dazugehörigen Sammelvorgang.
- Verknüpfen Sie voneinander abhängige Projektphasen miteinander, indem Sie den Abschlussmeilenstein der Vorgängerphase mit dem Sammelvorgang der abhängigen Projektphase verknüpfen.

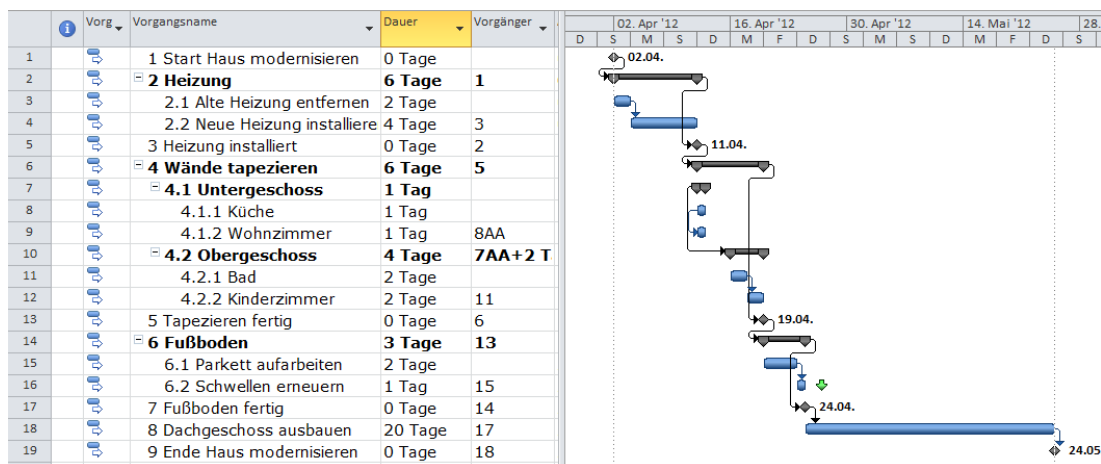


Abb.: MS Project 2010 – Meilensteine

Tipp

Sie können auch für jede Projektphase einen Startmeilenstein einfügen. Verknüpfen Sie dann den Abschlussmeilenstein der Vorgängerphase mit dem Startmeilenstein der Nachfolgerphase.